

Oferta de Educación Superior en Sinaloa

Instituciones y matrícula, ciclo 2017-2018

Para el ciclo 2017-2018 la clasificación de los programas educativos cambió. Se separaron Tecnologías de la Información y Comunicación del resto de las Ingenierías y Administración y Negocios de las Ciencias Sociales.

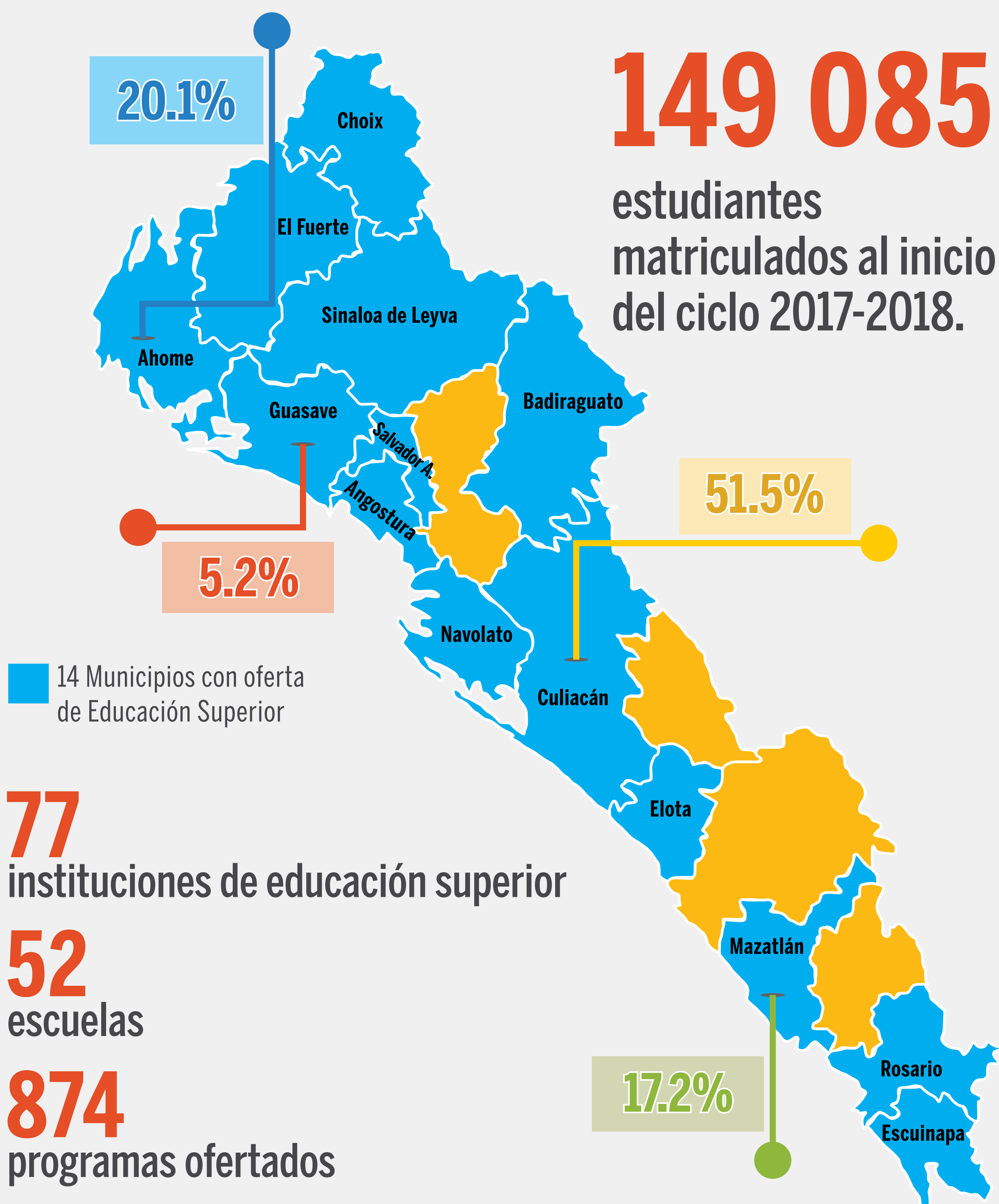
Contáctanos al teléfono **+52 (667) 712-82-32**
o escríbenos a **estadistica@codesin.org.mx**

Matrícula de educación en Sinaloa Ciclo 2017-2018*

Datos: Secretaría de Educación Pública y Cultura, Sinaloa.



- 1.4% creció la matrícula con respecto al ciclo anterior.
- 94% de los matriculados en Sinaloa se concentran en los municipios de Culiacán, Ahome, Mazatlán y Guasave.



*Técnico Superior Universitario, Licenciatura y Posgrado, escolarizado y no escolarizado.

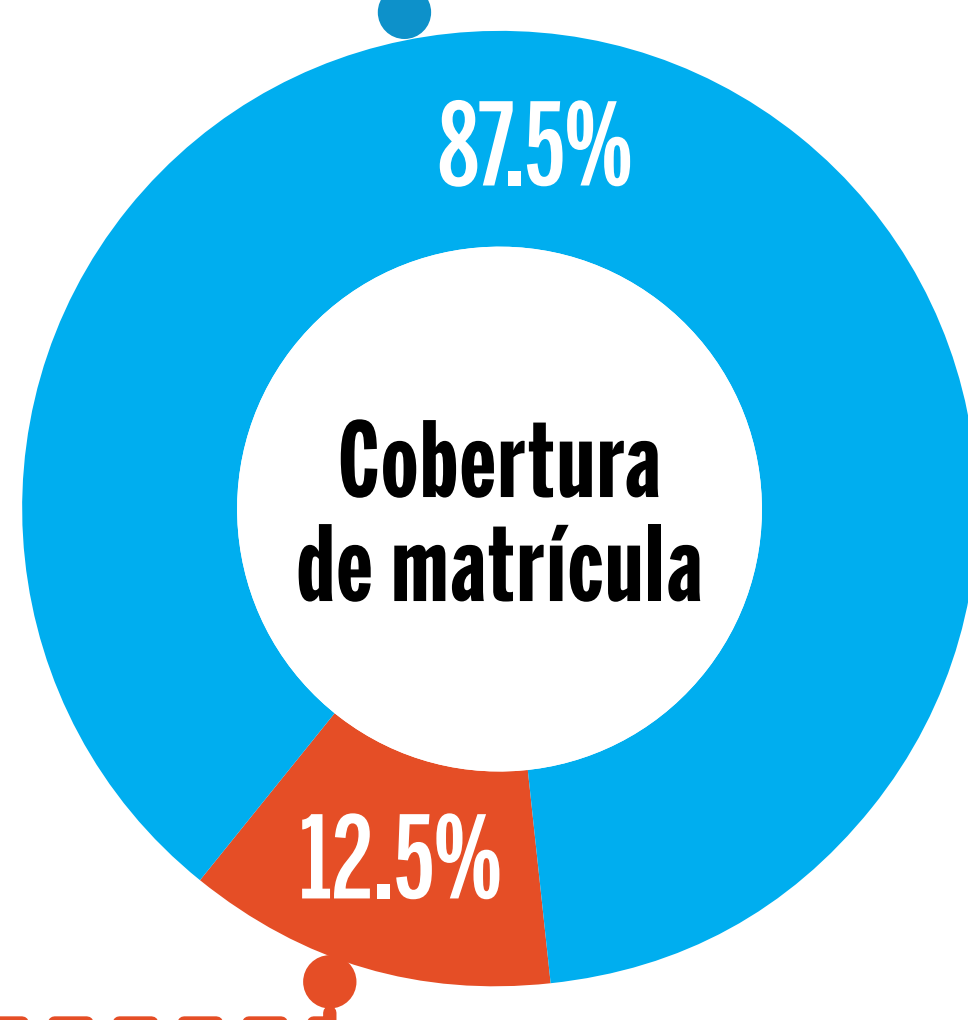
Matrícula de educación superior por instituciones según tipo de sostenimiento (Ciclo 2017-2018)*



● Instituciones de educación superior públicas

- Universidades Autónomas
- Universidades Politécnicas
- Institutos Tecnológicos

● Instituciones de educación superior privadas



● Matrícula de 149 085 alumnos inicio ciclo 2017-2018.

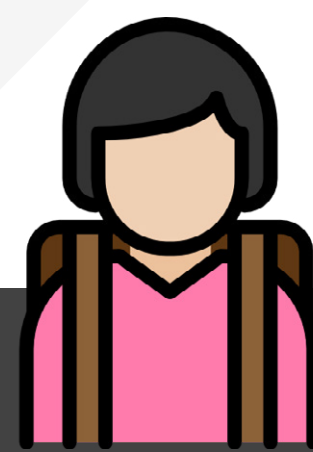
Tipo de sostenimiento	No. de escuelas	Matrícula			Programas ofertados
		Hombres	Mujeres	Total	
Públicas	155	62 644	67 825	130 469	573
Privadas	97	7 954	10 662	18 616	301
Total	252	70 598	78 487	149 085	874

Fuente: Secretaría de Educación Pública y Cultura de Sinaloa.

*Técnico Superior Universitario, Licenciatura y Posgrado, escolarizado y no escolarizado.

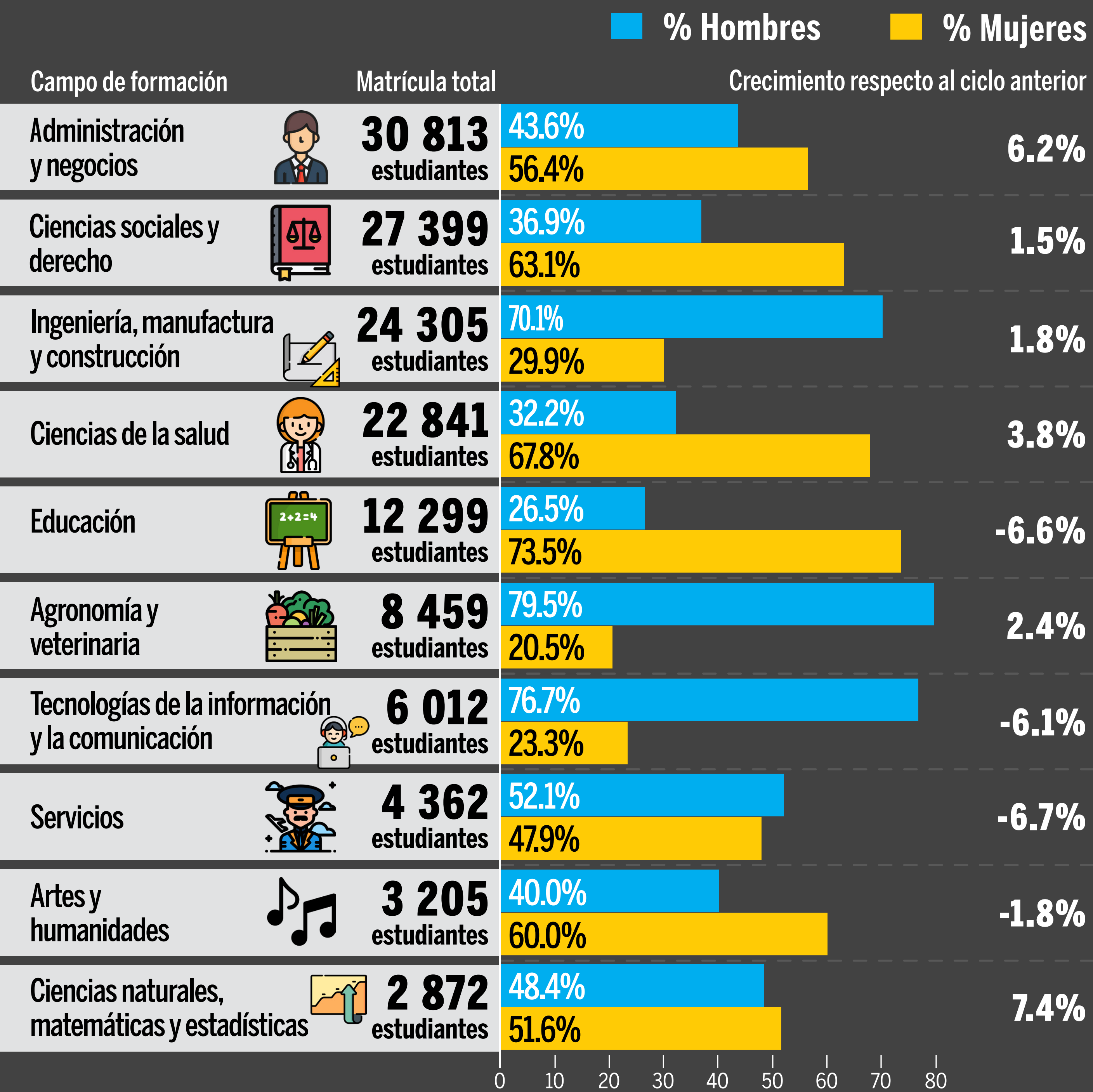
Matrícula por campo de formación Técnico Superior Universitario y Licenciatura

Ciclo 2017-2018



Los campos de formación considerados cruciales para generar valor a las actividades económicas en un contexto de tecnología y de innovación (Ciencias Naturales, Matemáticas y Estadística; Ingeniería, Manufactura y Construcción, y; Tecnologías de la Información y Comunicación), representaron el 23.3% del total de la matrícula en el nivel Técnico Superior Universitario y Licenciatura.

Por sí solo, el campo de formación de Administración y Negocios representó el 21.6%.



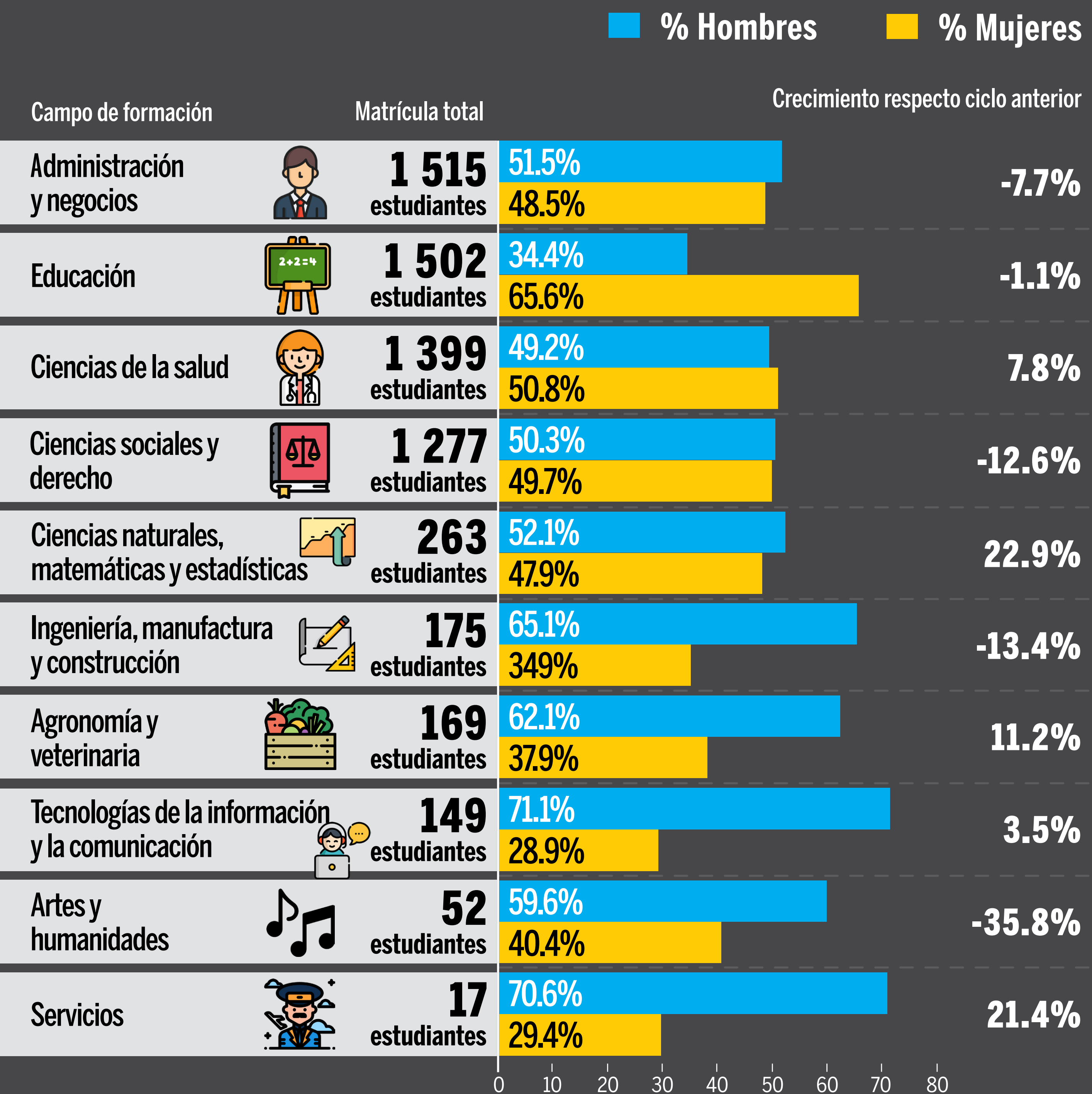
Matrícula por campo de formación Posgrado

Ciclo 2017-2018



Los campos de formación considerados cruciales para generar valor a las actividades económicas en un contexto de tecnología y de innovación (Ciencias Naturales, Matemáticas y Estadística; Ingeniería, Manufactura y Construcción y; Tecnologías de la Información y Comunicación) representaron el 11.4% de la matrícula total en posgrado.

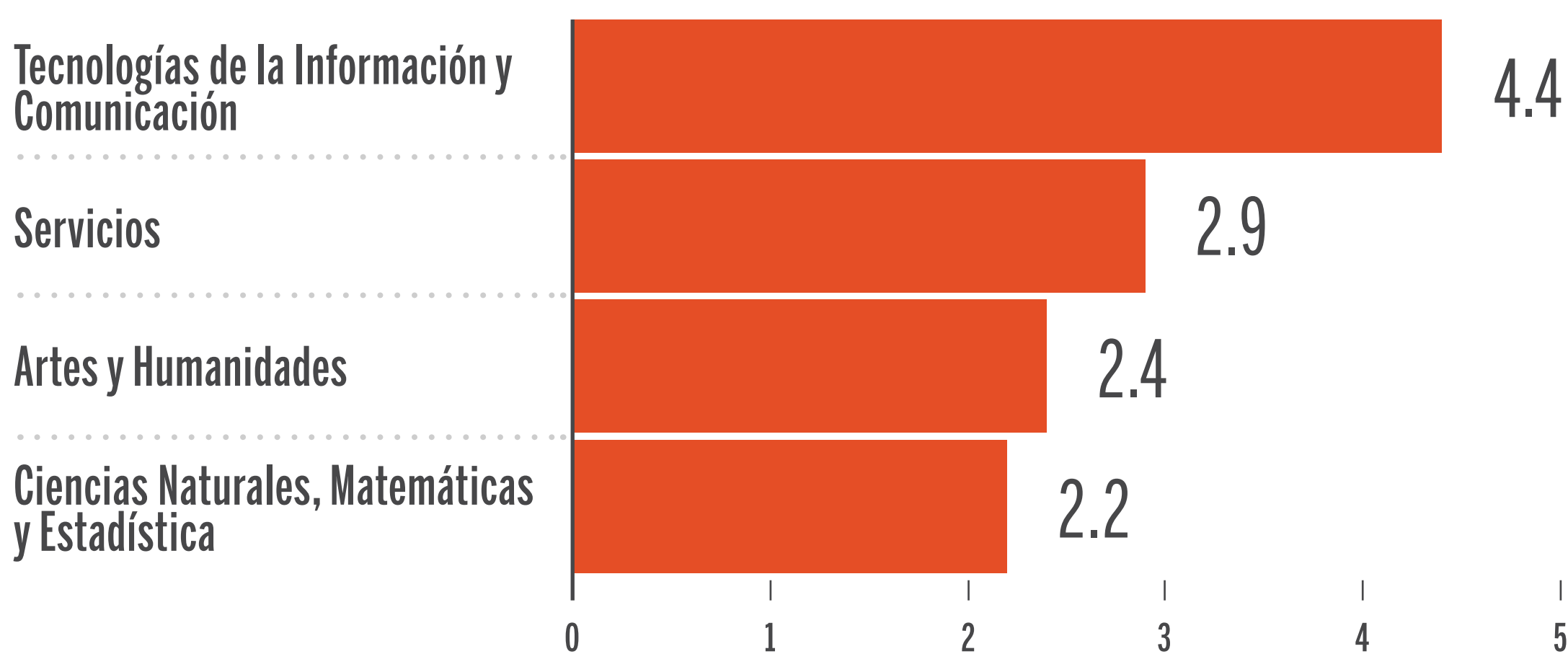
El campo de Administración y Negocios por sí solo cubre el 24.9%.



Preferencia de elección de alumnos de nuevo ingreso a TSU y Licenciatura (ciclo 2017-2018)

41 460 estudiantes ingresaron al nivel superior* en Sinaloa

- 57.8% eligieron carreras de los campos de formación de Administración y Negocios y Ciencias Sociales y Derecho.
- Los campos de formación con menor ingreso fueron:



*Técnico Superior Universitario y Licenciatura, escolarizado y no escolarizado.

Preferencia de elección de los estudiantes de nuevo ingreso Posgrado (ciclo 2017-2018)

2 827 estudiantes ingresaron a un posgrado en Sinaloa

- 51.8% eligieron posgrados en los campos de formación de Ciencias Sociales y Derecho y Administración y Negocios.
- Los campos de formación con menor ingreso fueron:

